

Abstandsmessgeräte

zum Messen von Bohrungstiefen, An-
sätzen, Nutbreiten und Nutabständen,
Einstichbreiten und Einstichabständen

OT



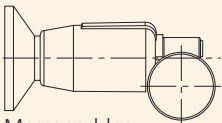
SERIE 198-199

BAUREIHE OT

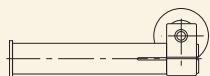
	Messtiefe [mm]	Art.-Nr.
<i>OT - Standard mit 6 mm Kugelmesseinsatz M 2,5 und Messbrücke 80 mm, im Holzkasten</i>	175/325	198 00000 / 198 00002
<i>OT 4 - Komplettgerät mit Griff, Messhülse und Tastfinger, im Holzkasten</i>	175/300	199 00000 / 199 00001

ZUBEHÖR / ERSATZTEILE

	Maß [mm]	Art.-Nr.
<i>Messbrücke</i>	80	198 00004
<i>Messbrücke</i>	120	198 00005
<i>Verlängerung Messtiefe</i>	50	198 00007
<i>Tastfinger drehbar</i>	1	198 00009
<i>Tastfuß</i>	10	198 00010
<i>Messhülse</i>	50	198 00013
<i>Messanschlag</i>	28	198 00018



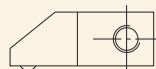
Messanschlag



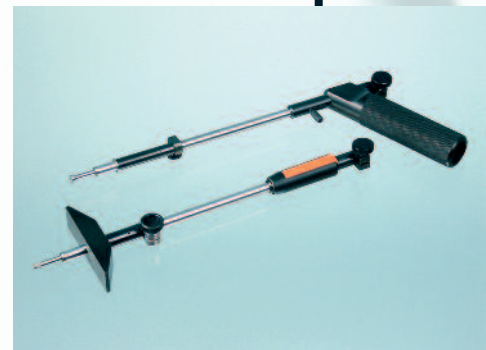
Messhülse



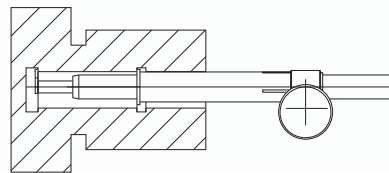
Tastfinger



Tastfuß



Tiefenmessgeräte
OT - Standard (unten) und
OT 4 (oben)



Messprinzip OT