

# Innenfasenmessgerät IFM IFM

ZUR BESTIMMUNG DES GRÖßTEN  
INNENFASEN- BZW. INNENKEGELDURCHMESSERS

Lieferung mit Spezialmessuhr (Skalenteilung 0,01 mm) zur direkten Anzeige des Messergebnisses. Kegelwinkel 90° bzw. 127°, das Gerät ist voreingestellt.

## INNENFASENMESSGERÄT IFM

Bezeichnung	Messbereich [mm]	Art.-Nr.
IFM 20/90°	0,5 - 20	194 00000
IFM 40/90°	20 - 40	194 00001
IFM 20/127°	0,5 - 20	194 00011
IFM 40/127°	20 - 40	194 00012

Kegelwinkel 60° auf Anfrage

## EINZELTEILE IFM

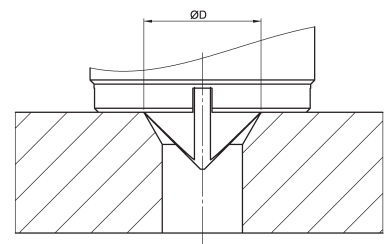
Bezeichnung	Art.-Nr. IFM 20	Art.-Nr. IFM 40
Spezialmessuhr für 90°	194 10006	194 10016
Halter mit 90° Kegel	194 00003	194 00004
Spezialmessuhr für 127°	194 10017	194 10017
Halter mit 127° Kegel	194 00005	194 00006

Kegelwinkel 60° auf Anfrage

SERIE 194



Innenfasenmessgeräte IFM



Prinzip IFM

# Fasenlängenmessgerät FLM FLM

ZUM MESSEN DER FASENLÄNGE AUßEN ODER INNEN

Kleinster Bohrungs-Ø 6 mm, min. Fasenlänge 0,2 mm, max. Fasenlänge 5 mm, Fasenwinkel  $\geq 30^\circ$ . Lieferung inklusive Einstellstück als scharfkantiger Ring und Tiefenmessuhr.

## FASENLÄNGENMESSGERÄT FLM

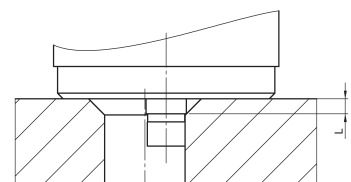
Bezeichnung	Art.-Nr.
Fasenlängenmessgerät FLM	194 00100

## EINZELTEILE FLM

Bezeichnung	Art.-Nr.
Tiefenmessuhr	194 00102
Einstellstück	194 00103



Fasenlängenmessgerät FLM



Prinzip FLM