

# Automatische Messvorrichtung mit Werkstückspeicher

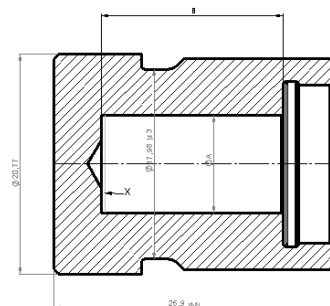
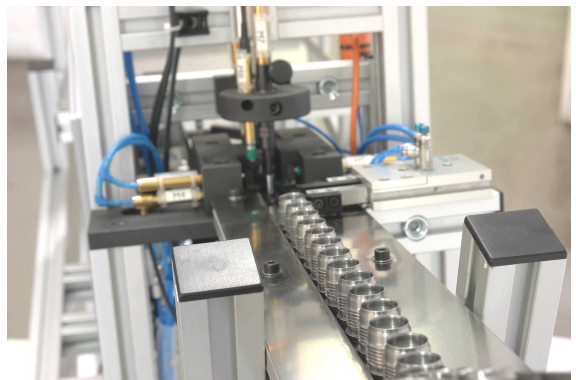
## Beschreibung:

- Messvorrichtung für Drehteile zur gleichzeitigen Messung von Innen- und Außendurchmessern sowie Höhenmaßen
- Werkstückzufuhr über Pufferspeicher, der manuell beladen wird
- Teile werden über einen Vereinzeler der Messvorrichtung zugeführt
- Automatische Sortierung von Gut- und Schlechtteilen durch eine Weiche
- Zykluszeit 5 s
- Pufferspeicher für gemessene Teile mit automatischer Abschaltung, wenn dieser belegt ist



## Messtechnik:

- Insgesamt 8 Stück pneumatisch zustellbare induktive Messtaster für folgende Durchmesser
  - $D_1 = 20,77$
  - $D_2 = 17,98$
  - $D_3 = 10,72$
 sowie Bohrungstiefe
  - $B = 16,9$
 und Gesamtlänge
  - $L = 26,9$
- Attributives Merkmal: Vorhandensein einer Bohrung durch Überprüfung des Staudrucks



Werkstück

## Abmessungen:

Länge x Breite x Höhe: 1750 x 500 x 1400